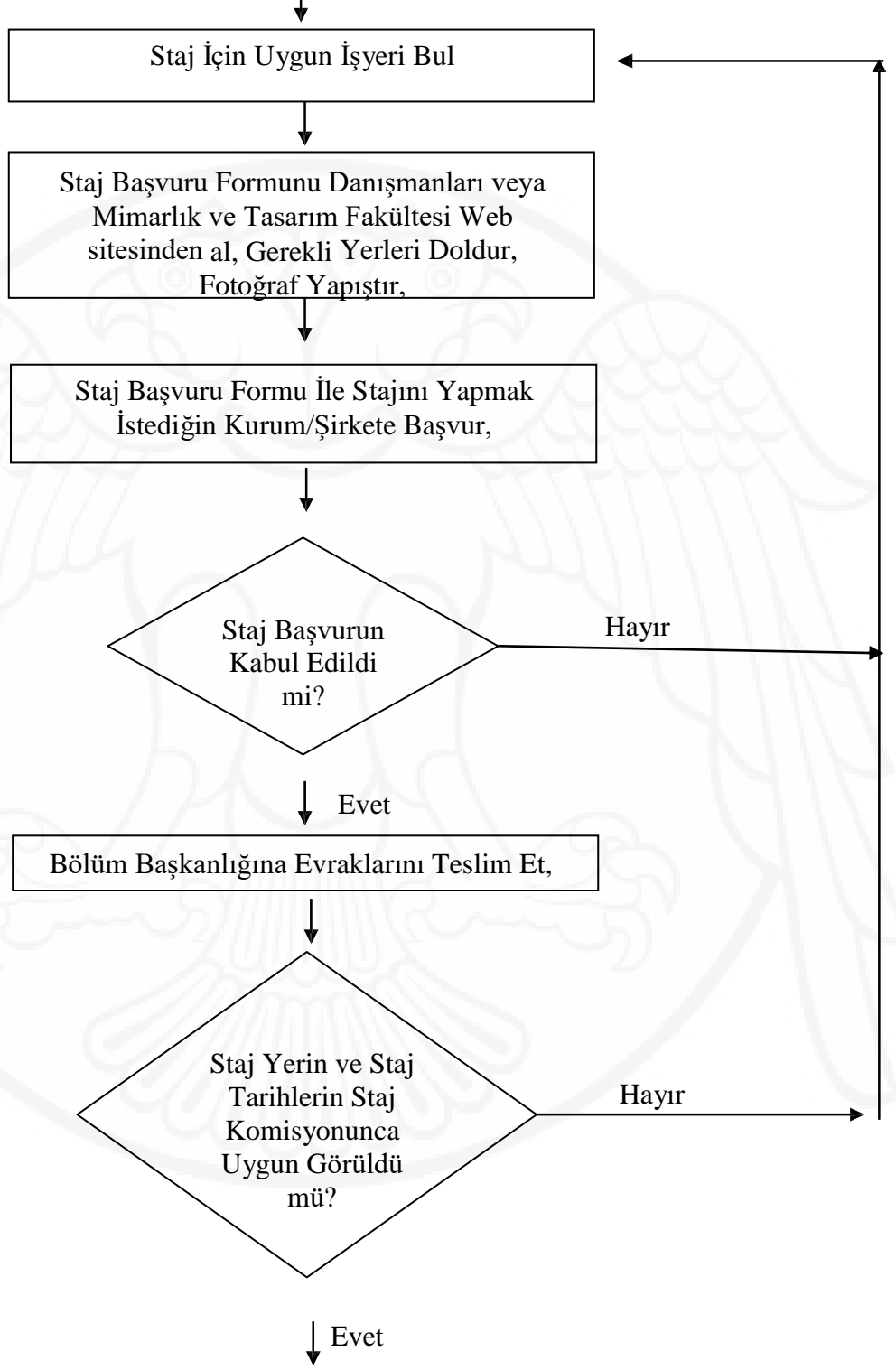


S.Ü MİMARLIK VE TASARIM FAKÜLTESİ
İŞ SÜRECİ
ÖĞRENCİ STAJ SÜRECİ

SÜREÇ ADI :	Öğrenci Staj		
SÜREÇ NO	1	TARİH	06/04/2021
SÜRECİN SORUMLULARI	Staj Komisyonu		
SÜREÇ ORGANİZASYON İLİŞKİSİ	Staj Komisyonu, Bölüm Sekreterliği, Tahakkuk, Öğrenci, Öğrenci İşleri		
ÜST SÜRECİ	Eğitim-Öğretim Süreci		
SÜRECİN AMACI	Zorunlu Olan 30 İş Günlük Öğrenci Staj Çalışmalarının Tamamlanmasını Sağlamak,		
SÜRECİN SINIRLARI	Staj Dönemlerinden Önce Öğrencilere Danışmanlarınca Staj Yapmaları Gereğinin Duyurulması İle Başlar, Onaylanan Staj Yerlerinde Öğrencilerin Stajlarının Değerlendirmesi İle Biter.		
SÜREÇ ADIMLARI	<ul style="list-style-type: none">* Öğrencilere Staj Dönemleri Danışmanlarınca Duyurulur.* Öğrenciler Staj Yerlerinden Kabul Edildiklerine Dair Belgeyi Staj Komisyonuna İletir.* Staj Komisyonu Staj Yerini Onaylar.* Tahakkuk tarafından sigorta girişleri yapılır.* Öğrenciler 30 Günlük Stajını Tamamlayarak Staj Defterini Doldurup Belgeleri İle Birlikte Staj Komisyonuna Teslim Eder. Gizli Staj Formunun Staj Komisyonuna Zamanında Ulaşmasını Sağlar.* Staj Komisyonu Öğrenci Staj Defterini Ve Staj Sicil Fişlerini Değerlendirerek, Staj Değerlendirme Sonuçlarını Öğrencilere Duyurur ve staj sonuç belgelerini Öğrenci İşlerine gönderir.		
SÜREÇ PERFORMANS GÖSTERGELERİ	Performans Göstergesi Staj Yapan Öğrenci Sayıları İle Stajları Kabul Edilen Öğrenci Sayıları		

STAJ İŞLEMLERİNİ BAŞLAT



Kimlik Fotokopini, Uygunluk Belgeni, Tahakkuk Bürosuna Ver, Sigorta Girişini Yaptır,
BU İŞLEMLER STAJA BAŞLAMADAN EN AZ 10 GÜN ÖNCESİNE KADAR TAMAMLANMASI GEREKİR.

